

神谷病院グループ店です！

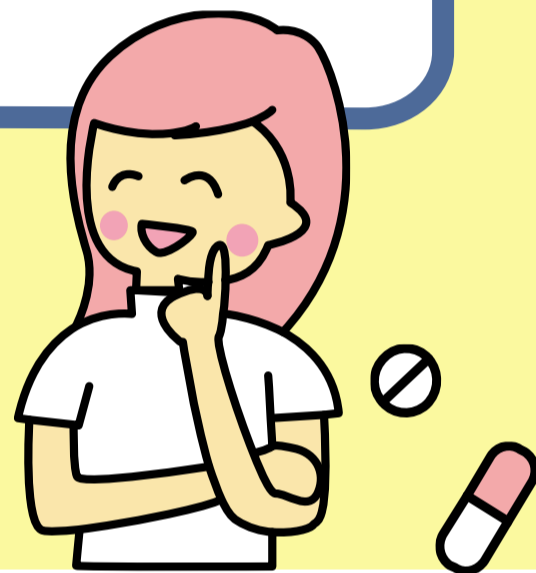
介護ショップTOKI

# 福祉用具展示即売会

ふだん店舗で販売している杖やシルバーカーなどを  
実際に見て、さわって、  
お試しいただけるチャンスです！



福祉用具専門相談員が  
ご相談を承ります。  
お気軽にお立ち寄り  
くださいませ。



日時

令和6年9月22日(日)  
11:00~15:00

場所

介護複合施設 TOKI 1階 地域交流スペース  
※神谷病院の隣の建物です (北区神谷 1-22-8)  
JR 京浜東北線 東十条駅北口徒歩8分・東京メトロ南北線王子神谷駅徒歩6分

ポイント

その場でスタッフに相談してすぐに購入できます！

内容

- シルバーカー、杖の展示即売
- 介護シューズの試し履き・サイズ測定など
- 住宅改修その他 よろずミニご相談



お問い合わせ先

介護ショップ TOKI

電話

03-3914-3001

〒114-0001 北区東十条 3-10-15  
東十条サンハイツ D 棟 104 号  
(福祉用具事業所 1371702752)

WEB

<http://toki-group.co.jp>

担当 本田・関